



RÉSIDENCE
Elysée
ALMADIES

by **winwin**
Partners SA

Découvrez la Résidence Élysée, une opportunité unique de vivre le luxe et le raffinement non loin de la corniche ouest des ALMADIES.

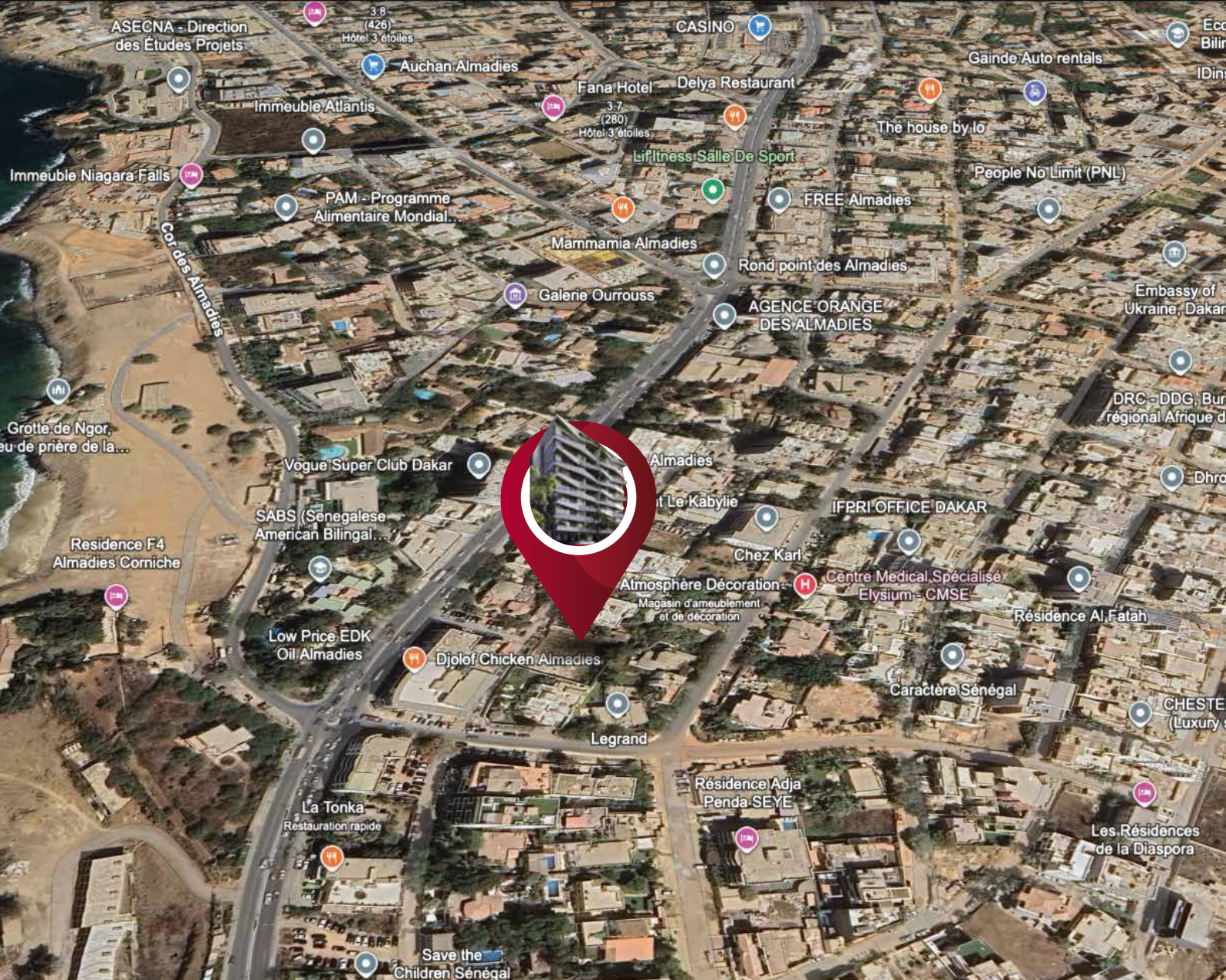
Chez Winwin Partners SA nous avons méticuleusement pensé chaque aspect de cette résidence avec un profond respect des normes QHSE.

Chaque détail a été soigneusement conçu pour créer une atmosphère chaleureuse et sophistiquée garantissant ainsi une expérience de bien-être inégalée.

La Résidence Élysée, majestueuse et élégante s'élève sur 8 étages avec un parking souterrain et une terrasse - SPA composée de piscine, de salle de sport, de sauna, de hammam et de salon de massage.

COMMODITÉS





RÉSIDENCE Élysée

A seulement 5 minutes de la plage,
la Résidence Élysée vous offre une expérience de vie
innovante au sein de l'effervescence urbaine et un
accès facile à toutes les commodités locales.

VOUS SEREZ À PROXIMITÉ DE



Restaurant



Hopital



Aire de jeu



Shopping



Pâtisserie



Sécurité



Supermarché



Banque



Lieux de culte



Pressing



Spa



École



UN HALL

sophistiqué

Au rez de chaussée :

Son Hall au design raffiné dispose d'une grande salle d'attente somptueuse vous permettant de recevoir vos invités tout en préservant l'intimité de votre appartement.



DES APPARTEMENTS

fonctionnels et spacieux F2-F3-F4⁺

Nos appartements allant du F2 au F4 sont conçus avec soin et combinent esthétique moderne et fonctionnalité avec des vues imprenables dans une toile de fond exceptionnelle.

Des salons design et spacieux baignés de lumière naturelle, des cuisines équipées, des chambres stylées et avec salles de bains attenantes sont autant d'éléments qui confèrent son caractère unique.

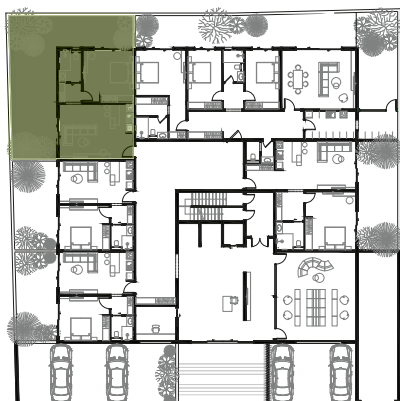
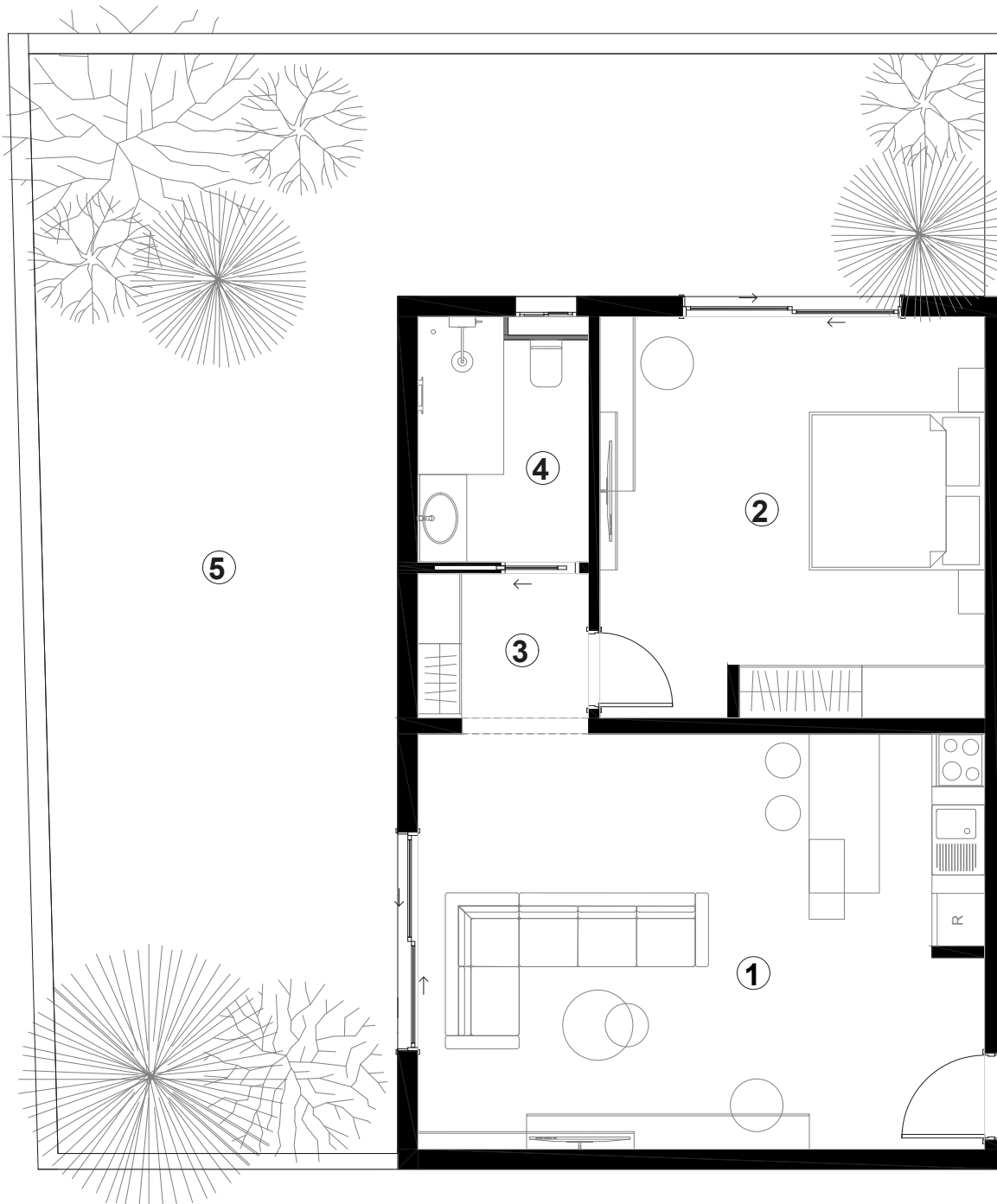


APPARTEMENT F2C

RDC

SURFACE UTILE

135 m^2



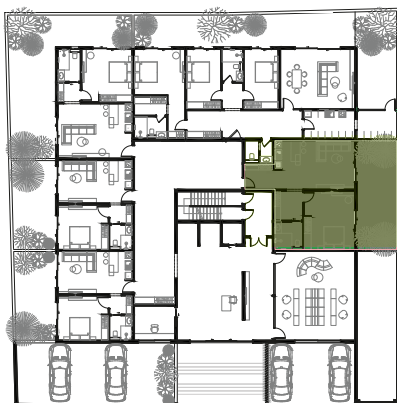
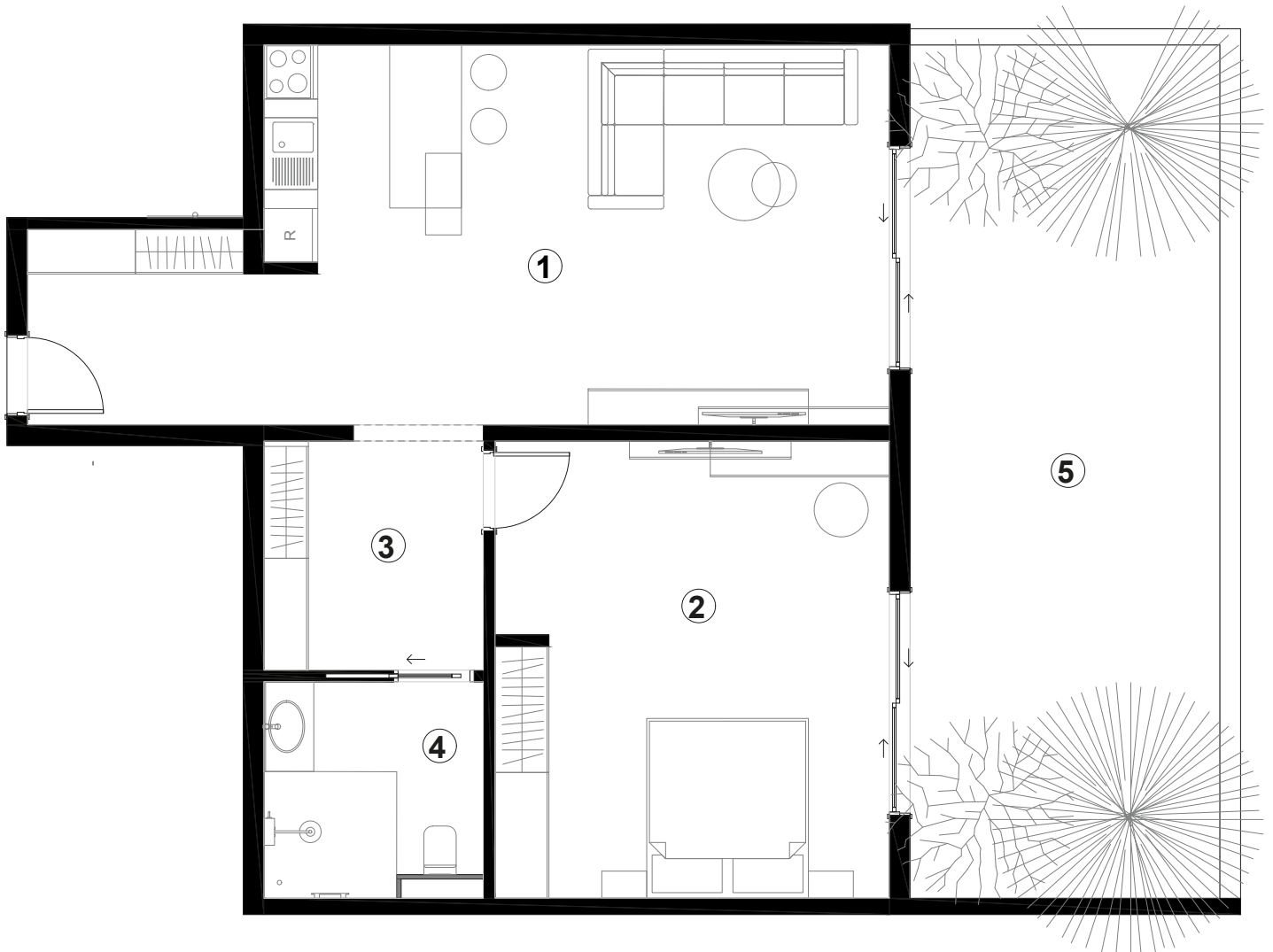
① Séjour / kitchenette	31 m ²
② Chambre	20 m ²
③ S.A.S	3 m ²
④ Salle de bain	5 m ²
⑤ Jardin / cour	70 m ²

APPARTEMENT F2D

RDC

SURFACE UTILE

107 m^2



① Séjour / kitchenette	35 m ²
② Chambre	22 m ²
③ S.A.S	6 m ²
④ Salle de bain	6 m ²
⑤ Jardin / cour	33 m ²

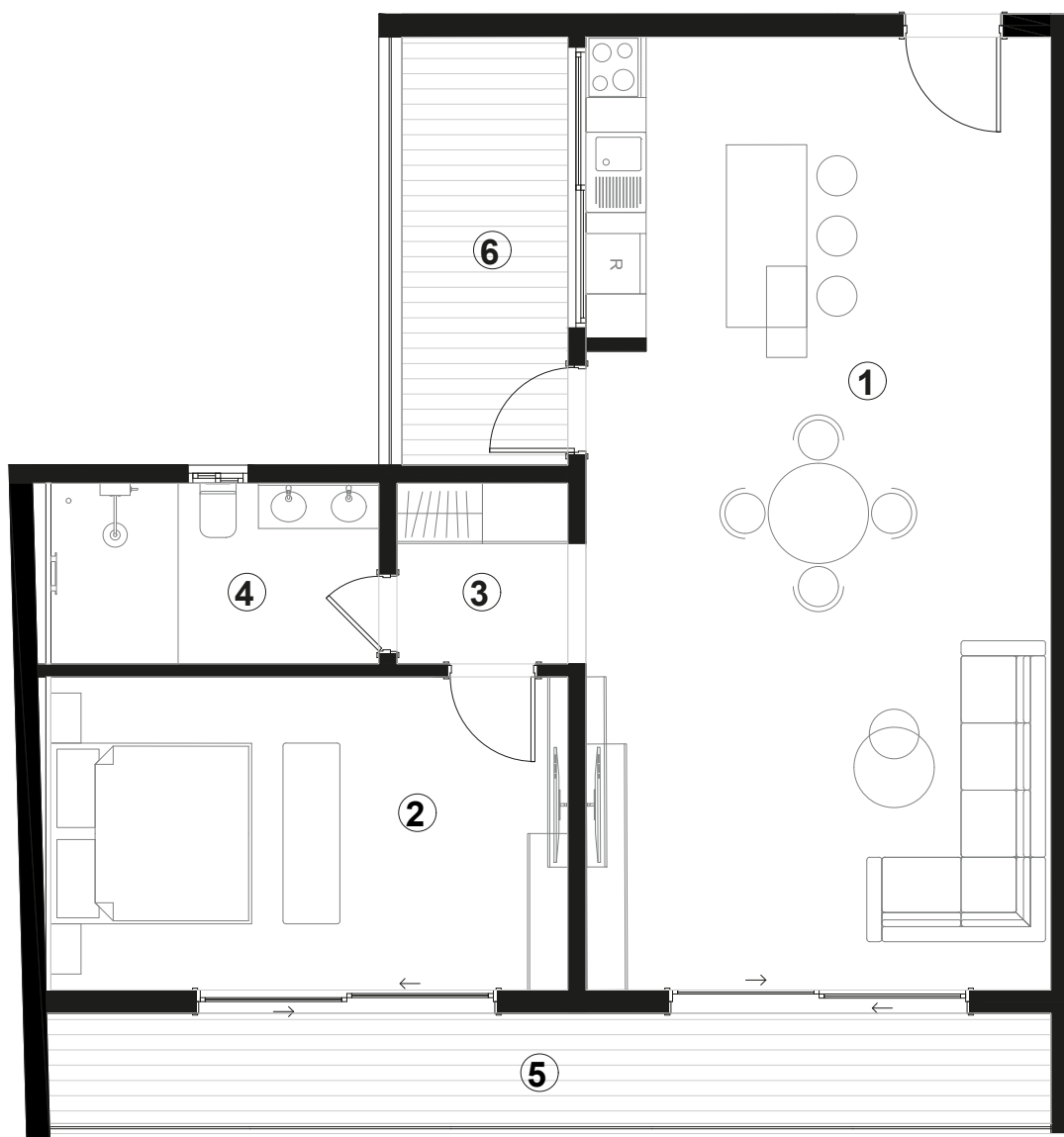


APPARTEMENT F2E

SURFACE UTILE

93 m^2

Etage 1




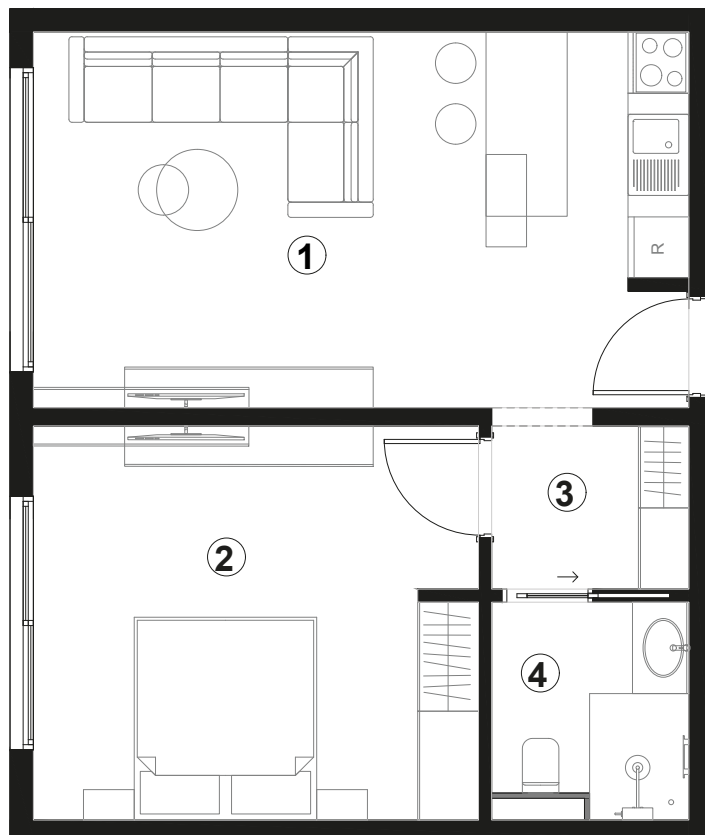
① Séjour / kitchenette	44 m ²
② Chambre	16 m ²
③ S.A.S	3 m ²
④ Salle de bain	6 m ²
⑤ Balcon 01	12 m ²
⑥ Balcon 02	7 m ²

APPARTEMENT F2F

Etage 1

SURFACE UTILE

50 



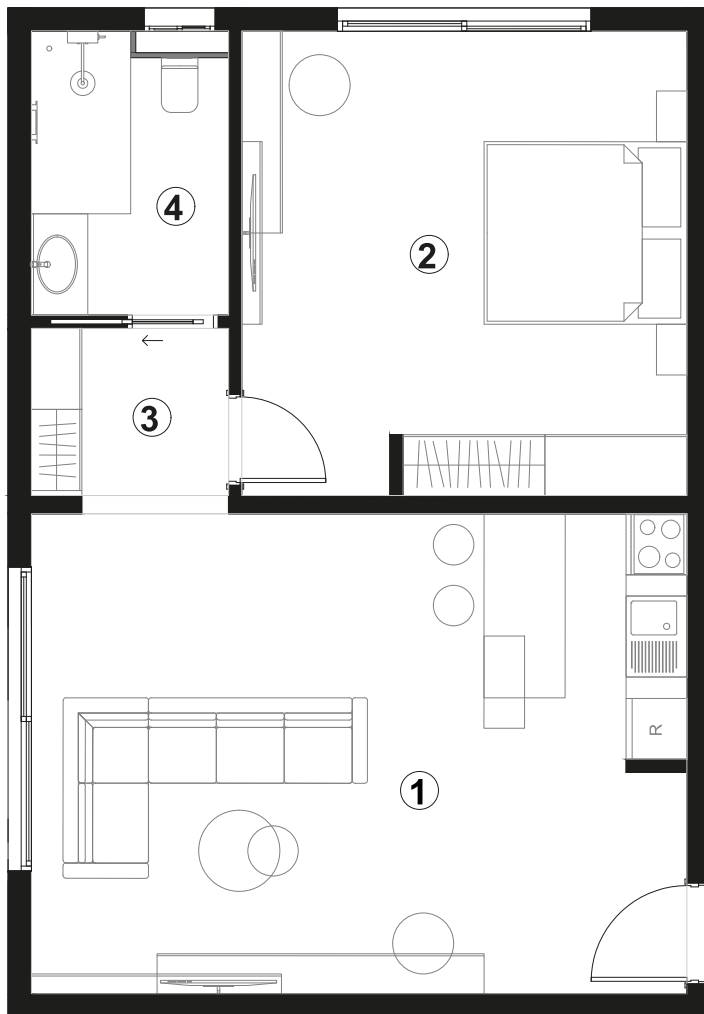
- | | |
|------------------------|-------------------|
| ① Séjour / kitchenette | 24 m ² |
| ② Chambre | 17 m ² |
| ③ S.A.S | 3 m ² |
| ④ Salle de bain | 4 m ² |

APPARTEMENT F2G

SURFACE UTILE

62 m^2

Etage 1



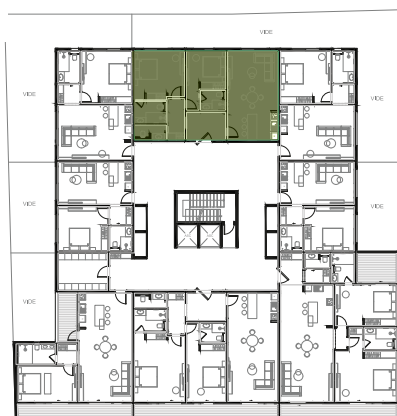
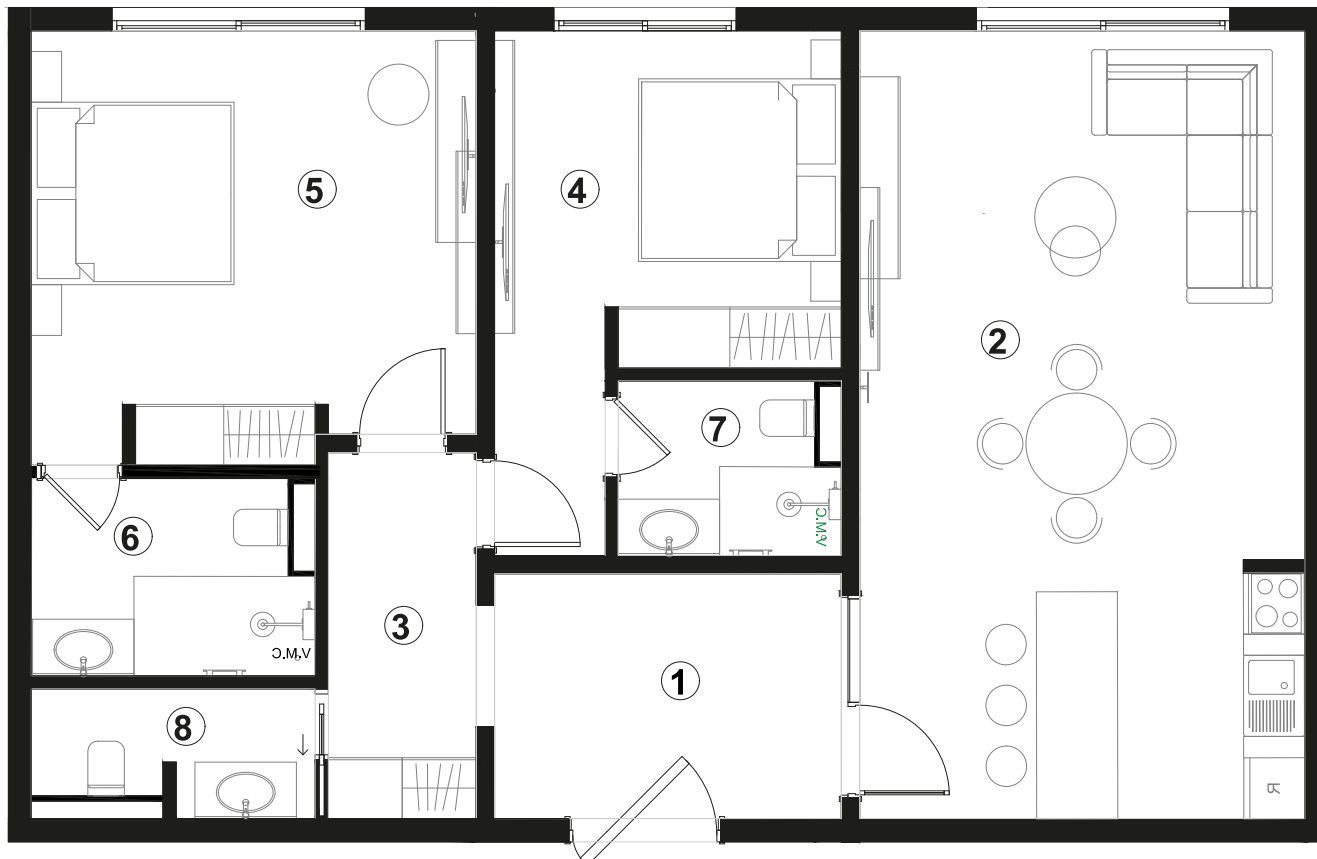
- | | |
|------------------------|-------------------|
| ① Séjour / kitchenette | 31 m ² |
| ② Chambre | 20 m ² |
| ③ S.A.S | 3 m ² |
| ④ Salle de bain | 5 m ² |

APPARTEMENT F3A

Etage 1

SURFACE UTILE

98 m^2



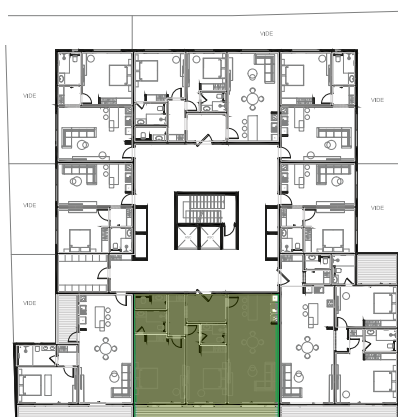
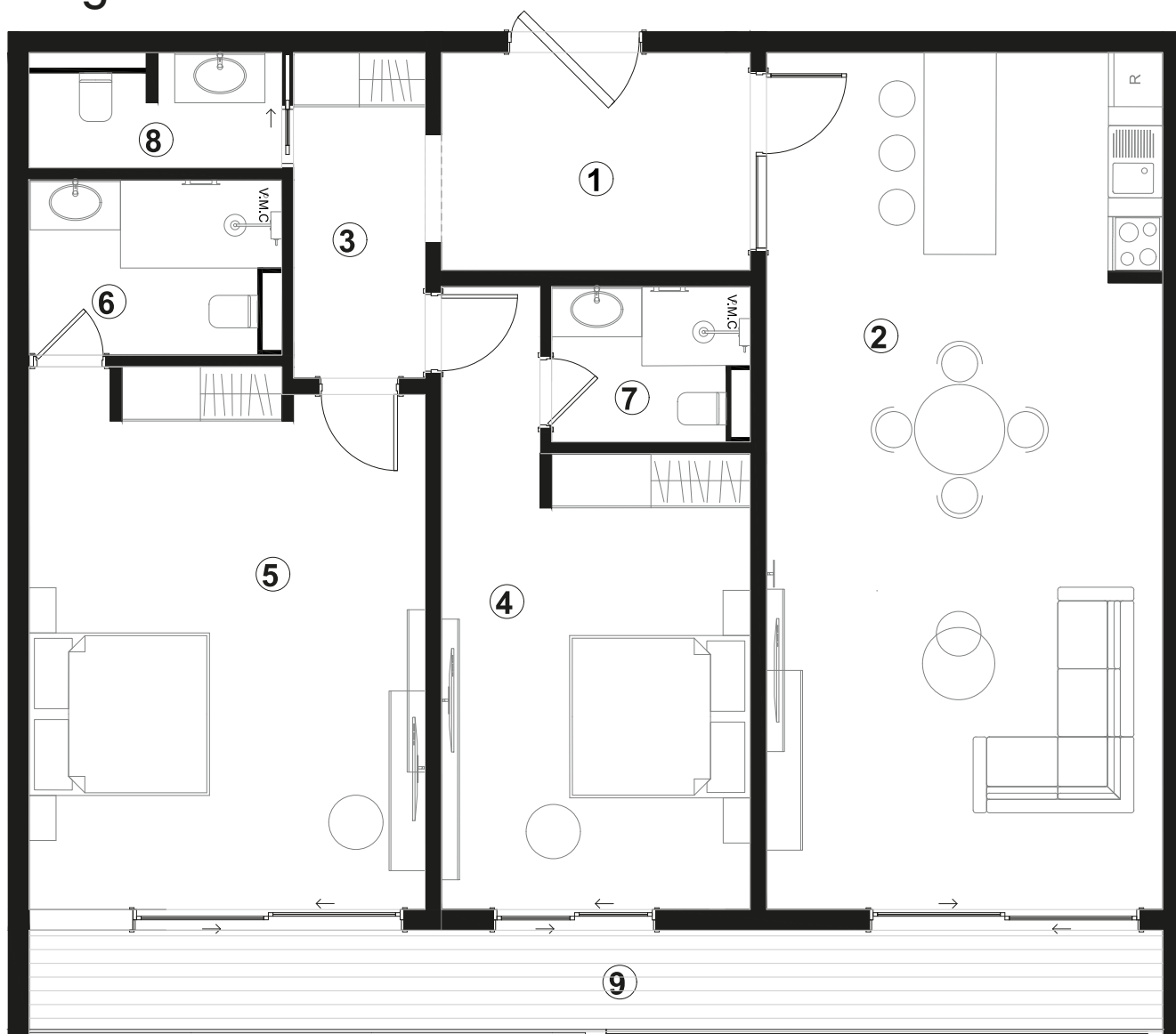
① Hall d'entrée	8 m ²	⑥ SDE chambre principale	5 m ²
② Salon / Sam	34 m ²	⑦ Salle de bain	4 m ²
③ S.A.S	5 m ²	⑧ Toilette visiteur	4 m ²
④ Chambre 01	15 m ²		
⑤ Chambre principale	18 m ²		

APPARTEMENT F3B

Etage 1

SURFACE UTILE

136 m^2



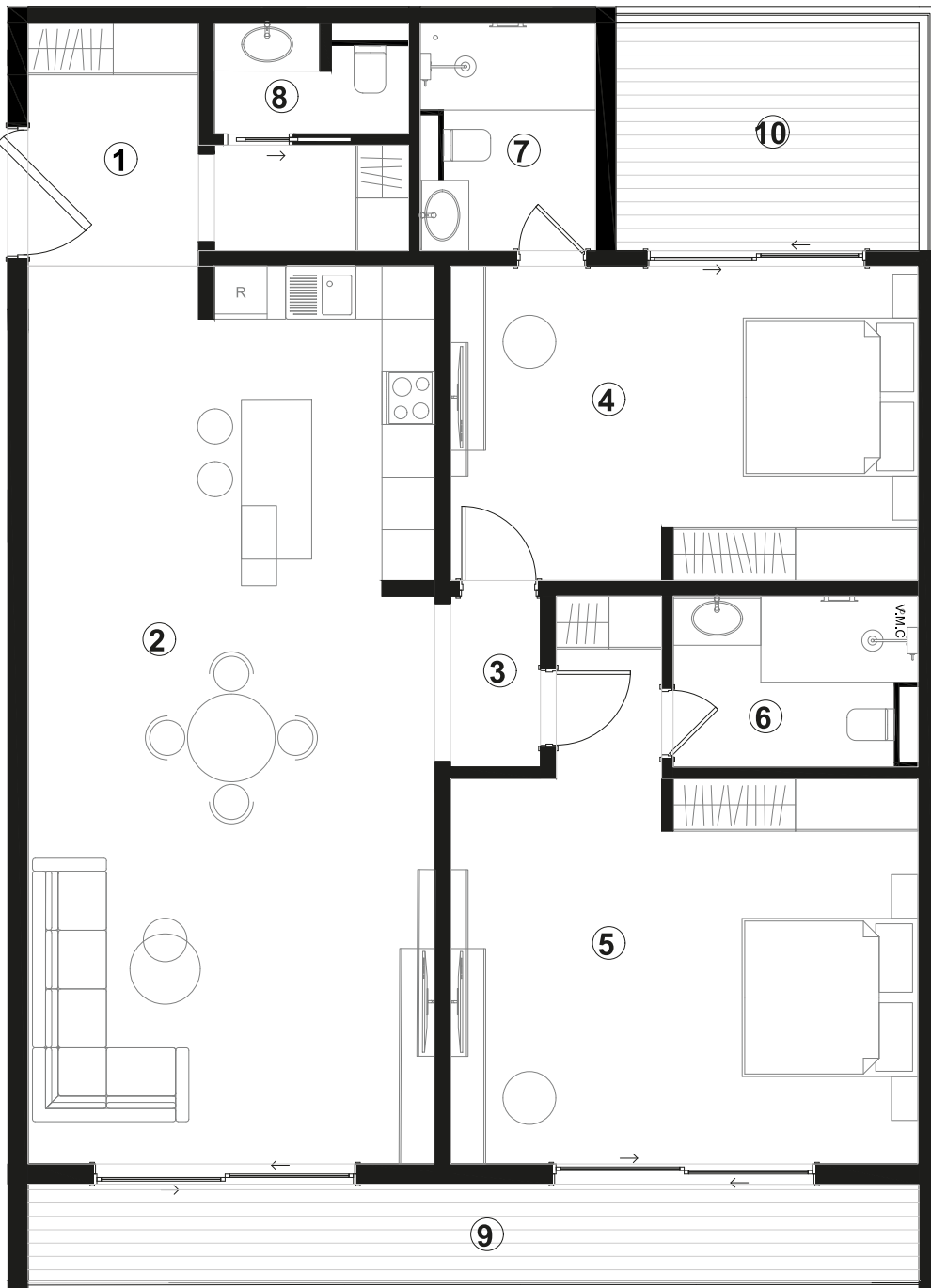
① Hall d'entrée	8 m ²	⑥ SDE chambre principale	5 m ²
② Salon / Sam	44 m ²	⑦ Salle de bain	4 m ²
③ S.A.S	5 m ²	⑧ Toilette visiteur	4 m ²
④ Chambre 01	19 m ²	⑧ Balcon	15 m ²
⑤ Chambre principale	26 m ²		

APPARTEMENT F3C

Etage 1

SURFACE UTILE

145 m^2




① Hall d'entrée	8 m ²	⑥ SDE chambre principale	5 m ²
② Salon / Sam	47 m ²	⑦ Salle de bain	5 m ²
③ S.A.S	2 m ²	⑧ Toilette visiteur	3 m ²
④ Chambre 01	19 m ²	⑧ Balcon	11 m ²
⑤ Chambre principale	26 m ²	⑨ Terrasse	9 m ²

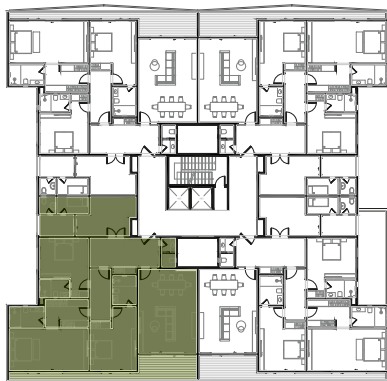
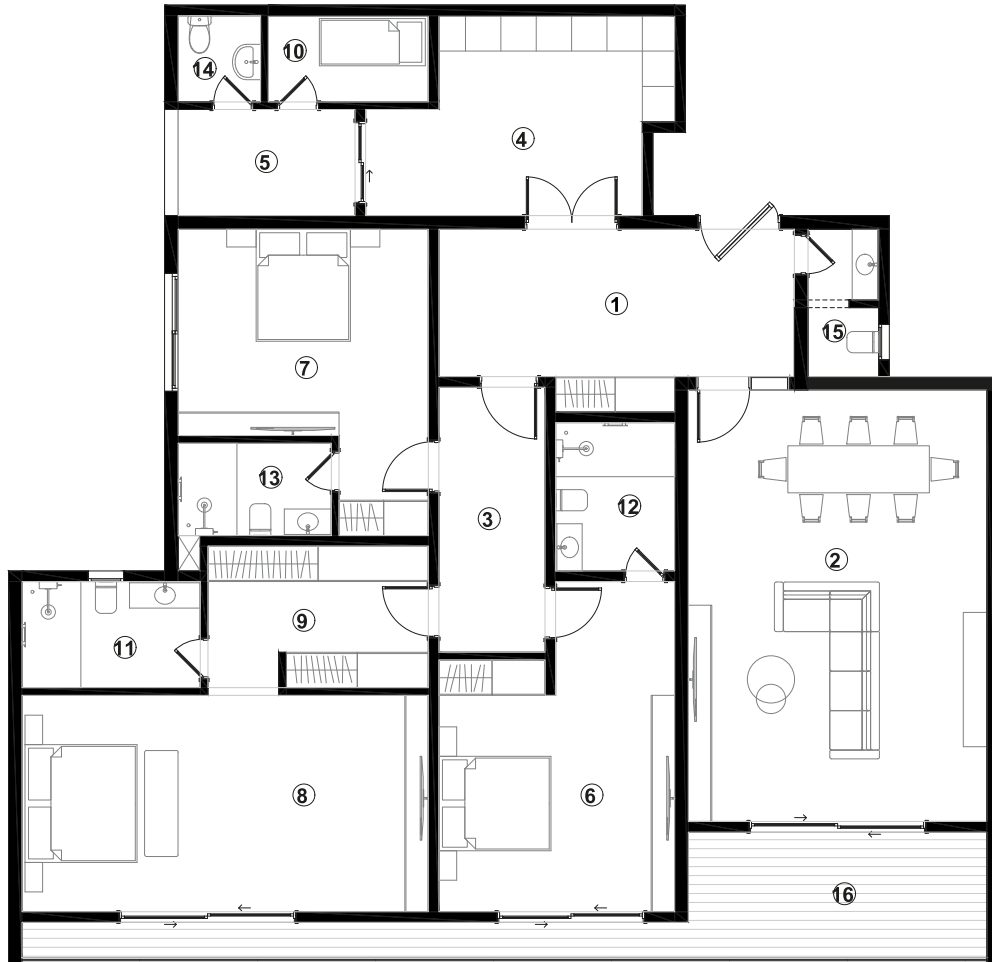


APPARTEMENT F4 A, B, C & D

SURFACE UTILE

211 

Etage 2 à 7



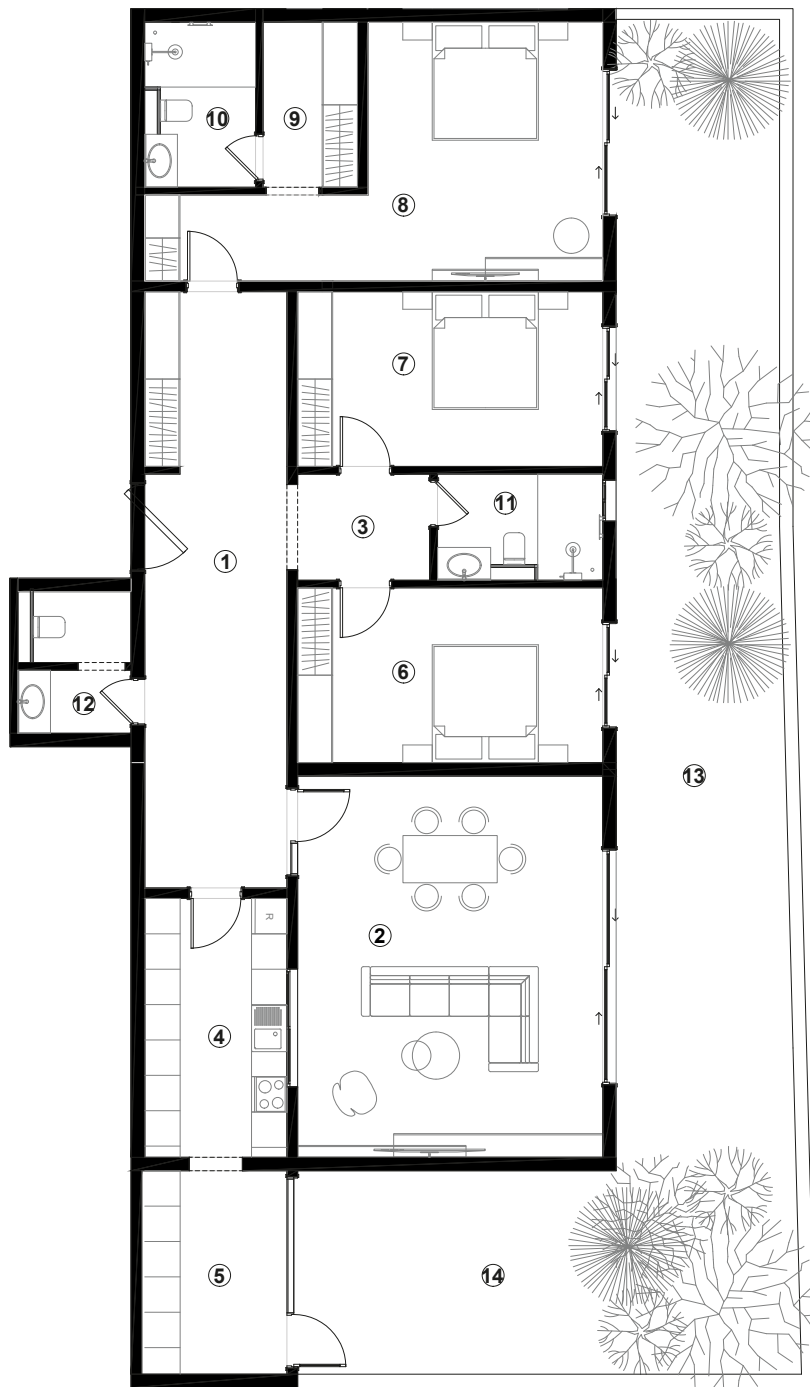
① Hall d'entrée	16 m ²	⑦ Chambre 02	17 m ²	⑬ Salle de bain 02	4 m ²
② Salon / Sam	39 m ²	⑧ Chambre principale	27 m ²	⑭ Toilette domestique	2 m ²
③ S.A.S	8 m ²	⑨ Dressing	9 m ²	⑮ Toilette visiteur	3 m ²
④ Cuisine	15 m ²	⑩ Chambre domestique	4 m ²	⑯ Terrasse	18 m ²
⑤ Buanderie	5 m ²	⑪ SDE chambre principale	5 m ²		
⑥ Chambre 01	25 m ²	⑫ Salle de bain	5 m ²		

APPARTEMENT F4E

SURFACE UTILE

256 m^2

RDC



① Hall d'entrée	24 m ²	⑥ Chambre 01	15 m ²	⑪ Salle de bain	5 m ²
② Salon / Sam	33 m ²	⑦ Chambre 02	15 m ²	⑫ Toilette visiteur	6 m ²
③ S.A.S	4 m ²	⑧ Chambre principale	23 m ²	⑬ Cour	55 m ²
④ Cuisine	11 m ²	⑨ Dressing	4 m ²	⑭ Cour de service	29 m ²
⑤ Extension buanderie	9 m ²	⑩ SDE chambre principale	5 m ²		

PENTHOUSES

lumineux et luxueux

Un espace de vie d'exception avec une vue imprenable.

Laissez-vous séduire par nos penthouses, où confort, élégance, luxe et tranquillité se rencontrent pour créer un véritable havre de paix.

Perchés au sommet de l'immeuble, nos Penthouses vous offrent une vue panoramique.

Depuis la terrasse de votre salon ou de votre chambre vous aurez une vue imprenable sur la mer vous permettant de profiter des couchers de soleil et des brises marines tout au long de l'année.

Dès l'entrée, vous serez séduits par l'ampleur des espaces et la luminosité naturelle qui inonde chaque pièce grâce aux larges baies vitrées.

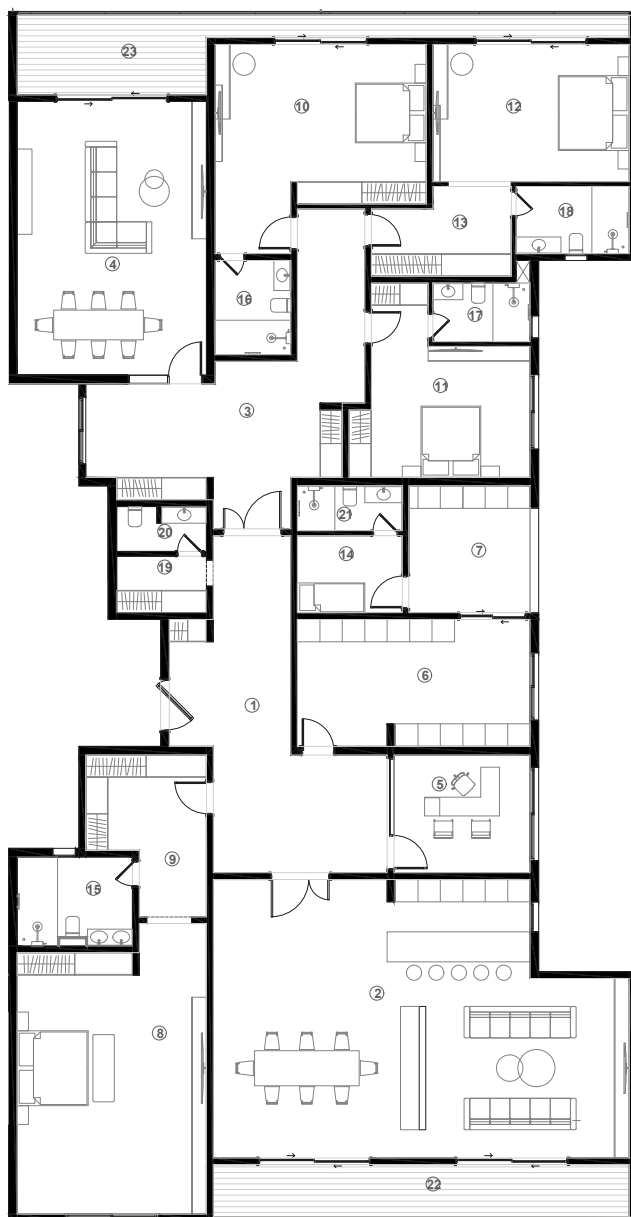
Nos penthouses proposent chacun un agencement optimal avec deux grands séjours lumineux, une suite parentale avec salle de bain et dressing, trois chambres avec leur salle de bain contemporaine, un bureau dédié, une cuisine équipée haut de gamme et une dépendance domestique.



8^{eme} Etage

SURFACE UTILE

440 m²



① Hall d'entrée	31 m ²	⑨ Dressing principale	11 m ²	⑰ Salle de bain 02	4 m ²
② Salon / Sam principale	76 m ²	⑩ Chambre 01	29 m ²	⑱ Salle de bain 03	5 m ²
③ Dégagement	32 m ²	⑪ Chambre 02	19 m ²	⑲ S.A.S	4 m ²
④ Salon / Sam 02	39 m ²	⑫ Chambre 03	26 m ²	⑳ Toilette visiteur	3 m ²
⑤ Bureau privée	11 m ²	⑬ Dressing 03	8 m ²	㉑ Toilette domestique	3 m ²
⑥ Cuisine	21 m ²	⑭ Chambre domestique	6 m ²	㉒ Terrasse avant	16 m ²
⑦ Buanderie	11 m ²	⑮ Salle de bain principale	7 m ²	⑳ Terrasse arrière	18 m ²
⑧ Chambre principale	37 m ²	⑯ Salle de bain 01	5 m ²		



UNE TERRASSE

aménagée

La terrasse est savamment aménagée en aires de relaxation et de revitalisation pour une expérience de bien-être.

Pour un moment de détente inoubliable rejoignez-nous sur notre terrasse-SPA avec une piscine à débordement, des hammams, des salles de massage, des saunas , une salle de remise en forme ultramoderne et une salle polyvalente fonctionnelle.

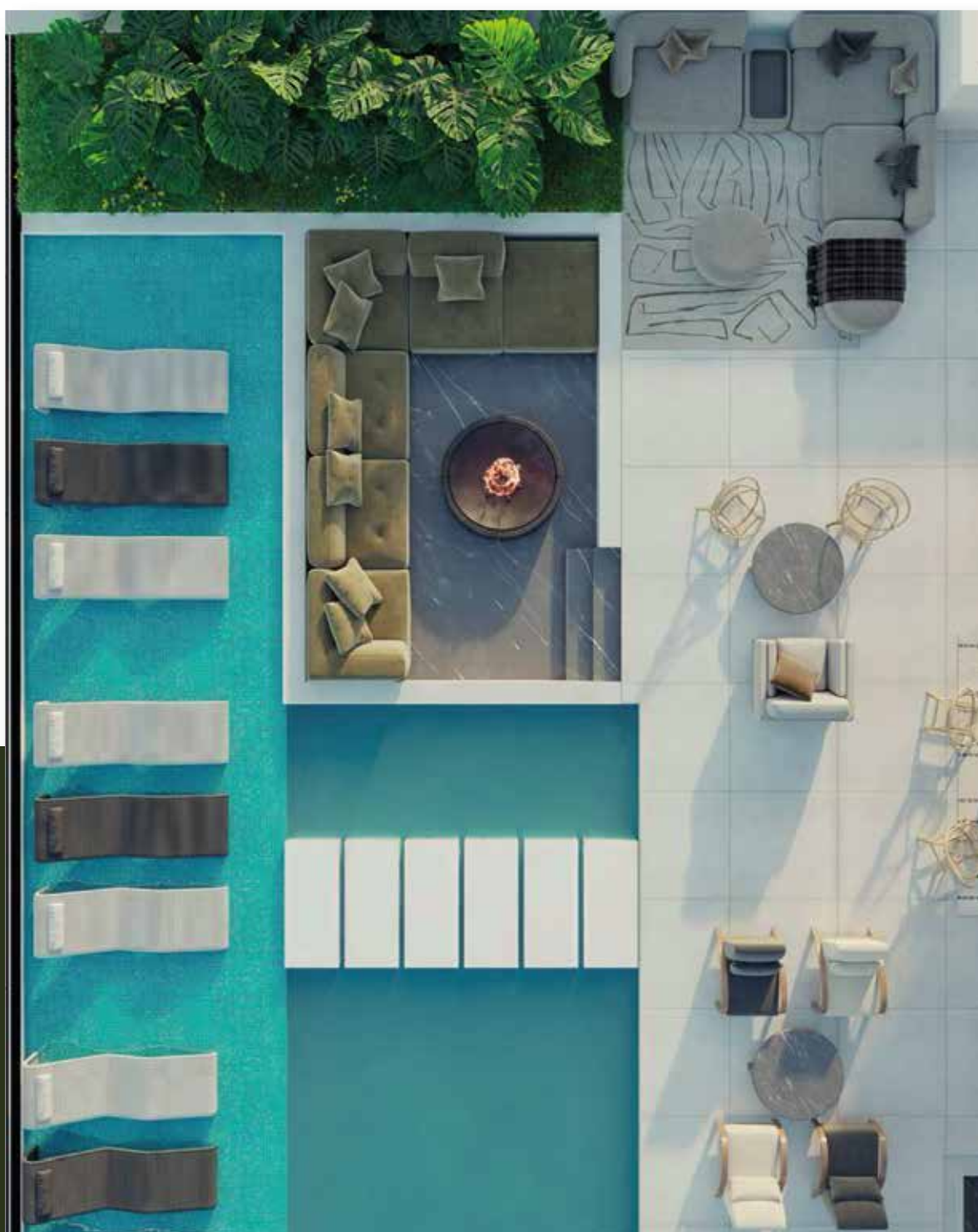
ESPACE

Bien-être

Le lieu de détente et d'évasion par excellence.

Perchée à près de 35 m, la piscine à débordement de la Résidence Elysée offre une vue imprenable sur la mer et la corniche ouest des Almadies.

Profitez de notre salle polyvalente moderne, ouverte sur une terrasse spacieuse, offrant un panorama exceptionnel pour vos réceptions, cocktails ou moments de convivialité. Un lieu élégant, fonctionnel et unique pour faire de vos événements des instants mémorables.



Spa de Luxe & Détente Absolue

Offrez-vous un moment d'évasion dans notre spa exclusif, un véritable havre de paix au cœur de votre résidence. Profitez de soins personnalisés, de massages revigorants, et de bassins apaisants, dans un cadre raffiné et zen. Un espace dédié à la relaxation et au bien-être, conçu pour enrichir votre quotidien et vous offrir une expérience de luxe inoubliable.



Votre espace bien-être à domicile

Dans le cadre de votre résidence haut standing, profitez d'une salle de sport exclusive, pensée pour votre confort et votre style de vie. Dotée d'équipements haut de gamme et d'un design raffiné, elle vous offre un cadre idéal pour vos séances de fitness, cardio ou musculation. Un lieu d'exception, à la hauteur de votre exigence, pour allier performance et sérénité au quotidien.





DES FINITIONS MODERNES ET HAUT DE GAMME

MENUISERIE EXTÉRIEURE : profilés en aluminium de qualité, provenant des marques Technal, SCHUCO ou équivalentes, équipés de vitrage double à isolation thermique.

MENUISERIE INTÉRIEURE en bois MDF de qualité supérieure pour les portes coupe-feu d'une résistance d'une 1/2 heure, ainsi que pour les portes d'entrée sécurisées avec panneau MDF sur la face intérieure, offrant une protection coupe-feu d'1 heure.

REVÊTEMENTS ET SOLS MURALES de résistance UPEC.

FAUX PLAFOND: BA13 de type Saint Gaubin

DOMOTIQUE :

- Contrôle à distance des portes d'entrée et alarme anti-intrusion
- Gestion des appareils électriques et de la consommation d'énergie via une plate forme interactive.
- Gestion automatisée de l'éclairage des ambiances et des scénarios intelligents adaptée à vos envies.

CLIMATISATION : système VRV de marque LG, SAMSUNG ou similaire pour un contrôle optimale de la température de vos espaces

LES SANITAIRES sont constitués d'une douche à l'italienne ou d'une baignoire (selon le plan), d'un double lavabo ou d'un lavabo simple (selon le plan) et de WC suspendus de la marque Duravit, Geberit, Laufen ou équivalent.

LA ROBINETTERIE est de type silver ou noir mat, provenant des marques Duravit, Geberit, Laufen ou équivalentes.

CUISINE équipée ultra-moderne



UN PARKING

sous vidéo surveillance

La Résidence Élysée met à votre disposition un vaste parking souterrain de plus de 40 places.

L'espace sera intégralement sous vidéo surveillance et bien éclairé 24H/24.



CONDITIONS DE PAIEMENT

Calendrier des appels de fonds (VEFA)

DESIGNATION	FRACTIONS	CUMUL %
Prix de vente	100%	
Réservations	10%	10%
Démarrage des travaux	10%	20%
Fin Plancher Haut RDC	10%	30%
Fin Plancher Haut 2ème Etage	10%	40%
Fin plancher Haut 4ème Etage	10%	50%
Fin Plancher Haut 6ème Etage	10%	60%
Fin Plancher Haut 7ème Etage	10%	70%
Fin Plancher Haut 8ème Etage	10%	80%
Mise Hors d'eau de l'immeuble	5%	85%
Pose Menuiseries Extérieures	5%	90%
Reception Provisoire	5%	95%
Livraison	5%	100%


- 1 RÉSERVATION**
Réservez votre appartement : Fiche de réservation, copie pièce d'identité, Frais de Dossier 200.000 F.CFA
- 2 FINANCEMENT**
Financez votre bien au comptant, en VEFA ou prêt bancaire.
- 3 PERSONALISATION**
Choisissez vos options et personnalisez un logement qui vous ressemble.
- 4 LIVRAISON**
Remise des clés

Bienvenue chez vous !

RÉSIDENCE Elysée


 **winwin**
Partners SA

CONTACTEZ-NOUS



 +221 33 827 01 81 - 77 399 41 41

 contact@winwin-partner.com

 www.winwin-partner.com

 Cité CPI, VDN immeuble Miroir lot 57,
5ème étage

Pour en savoir plus sur nos projets suivez-nous sur :

 Winwin Partner SA  Winwin Partnersa  Winwin partnersa

